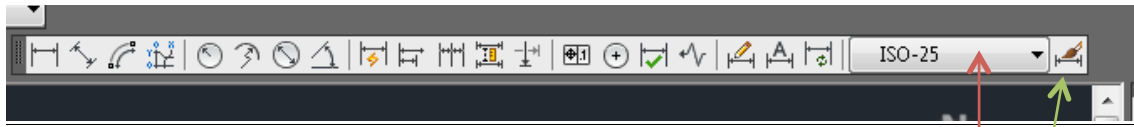
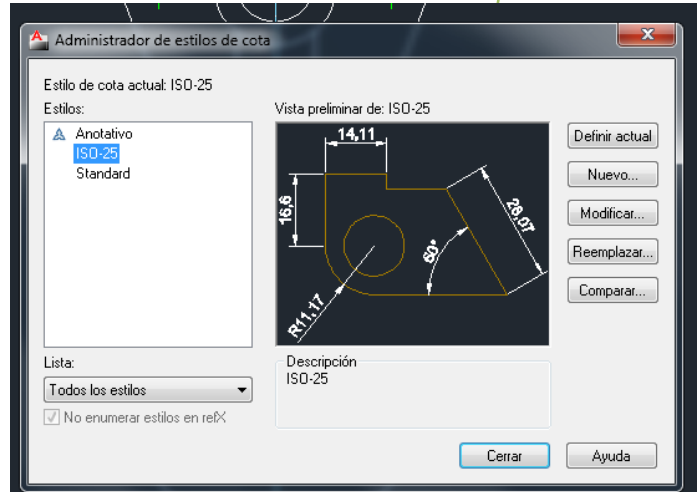
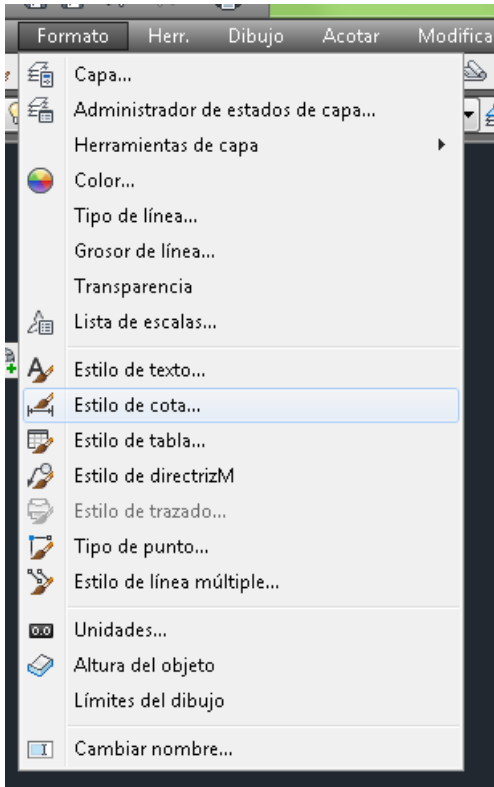


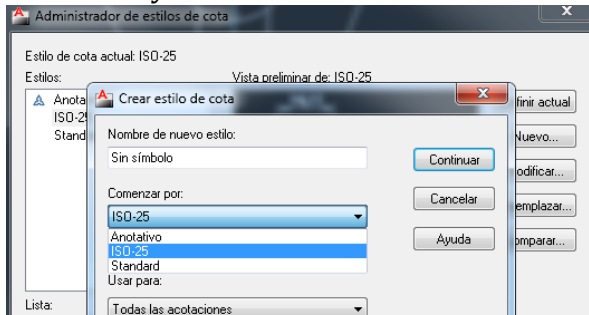
# ACOTACIÓN



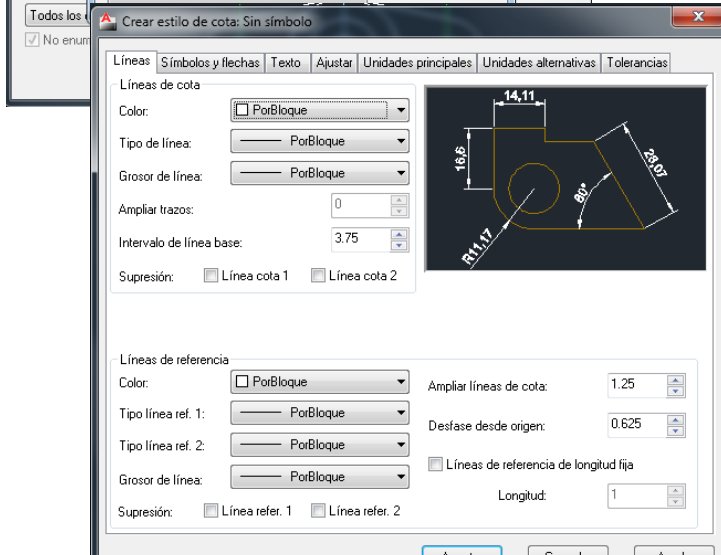
Hay que crear un estilo de acotación  
Formato → Estilo de cota  
En la barra



→ nuevo y me crea un nuevo estilo de cota



Para ir más rápido puedo copiar un estilo de cota ya realizado y luego cambiar lo que íbamos buscando. Le damos un nombre clave para luego no perdernos. En lista le damos a todas las acotaciones (si queremos algo más particular daremos a radios, diámetros...)



→ Continuar

O en el administrador de cotas le damos a → Modificar. En esta ventana podemos cambiar los colores (lo dejamos por bloque) tanto de línea de cota y líneas de referencia, donde también



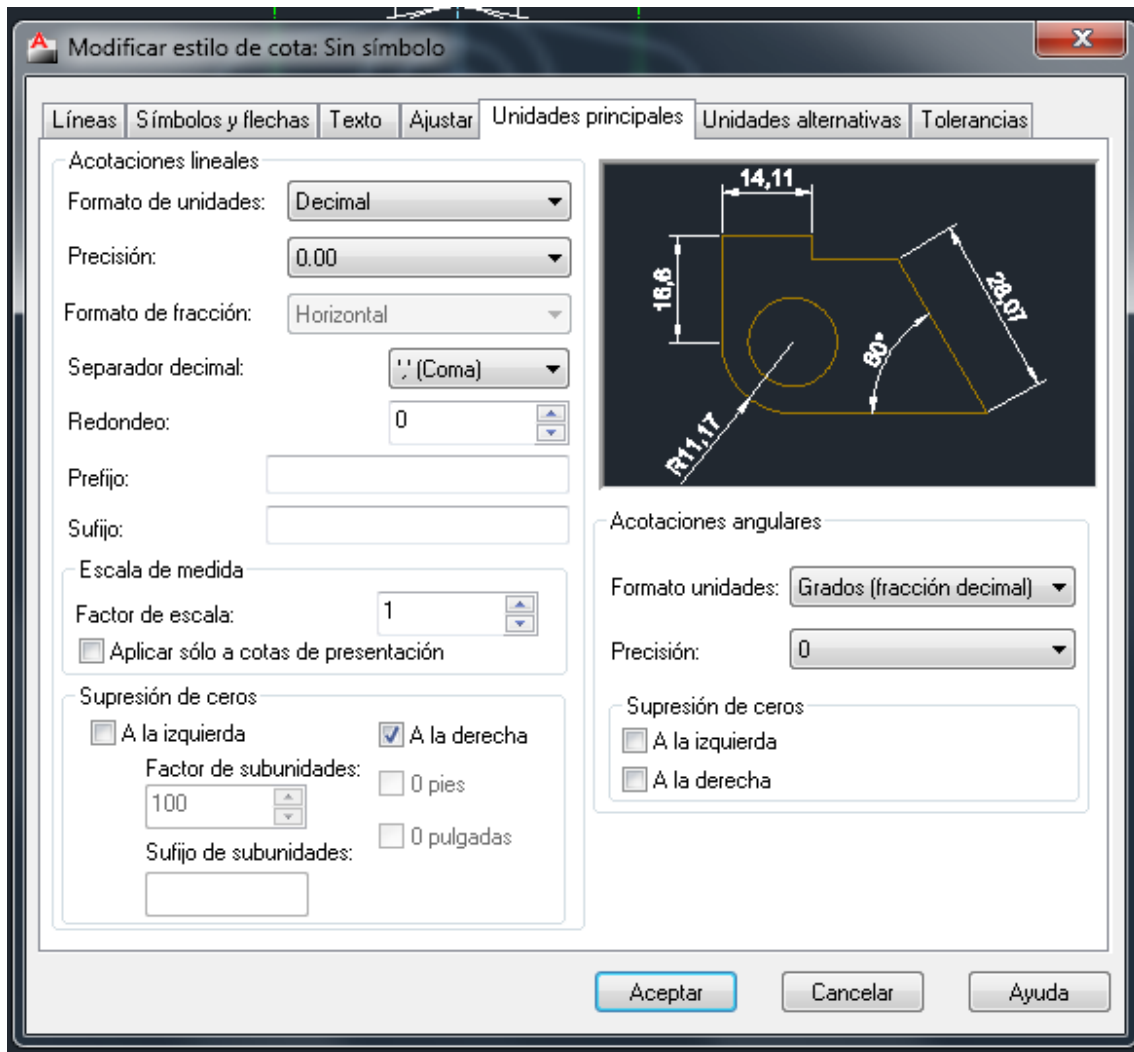
podemos cambiar la distancia del desfase.

### → Símbolos y flechas

Podemos cambiar el símbolo de la flechita  
Una altura razonable de flecha es 2.5  
Marca de centro → Ninguna

### → Unidades principales





Supresión de ceros : Cuando ponemos 60º no nos ponga 60,00º

**Quitar radios y diámetros** → En prefijo tenemos que darle un espacio para que no nos ponga ni el símbolo de diámetro ni el de radio.

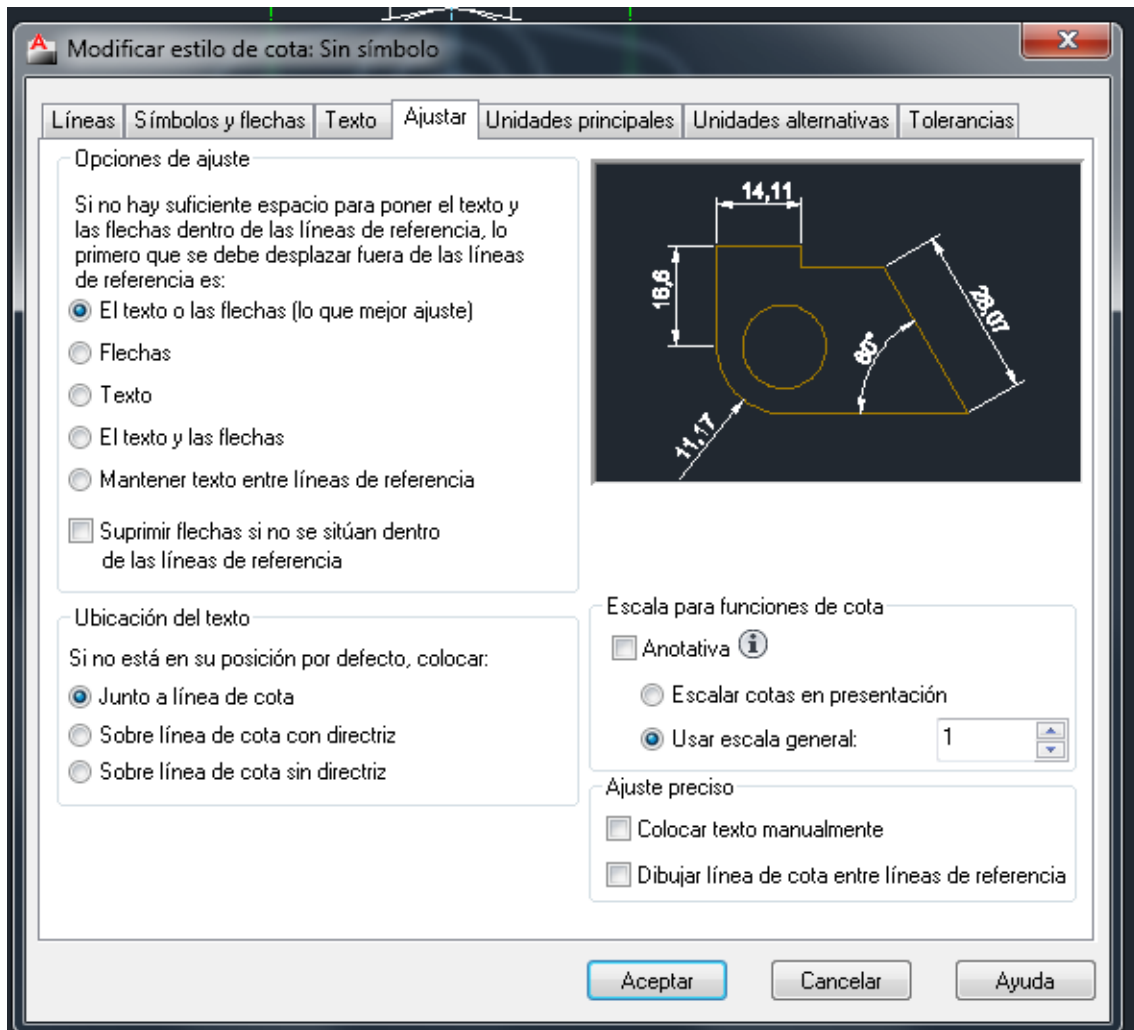
**Acotar diámetros en líneas rectas** → En prefijos deberemos de poner las siguientes cosas

**%%C Para diámetro**

**Acotar grados** → En sufijos ponemos %% D

→ Ajustar





Cuando queremos acotar un radio con R, no podemos marcar donde está su centro, para ello deberemos de quitar la línea que nos lo marca. Para ello donde pone "Ajuste preciso" quitamos "Dibujar línea de cota entre líneas de referencia"



